

LINHA DE CUIDADO À SAÚDE INTEGRAL DAS PESSOAS COM ALBINISMO

Salvador/Bahia
2024





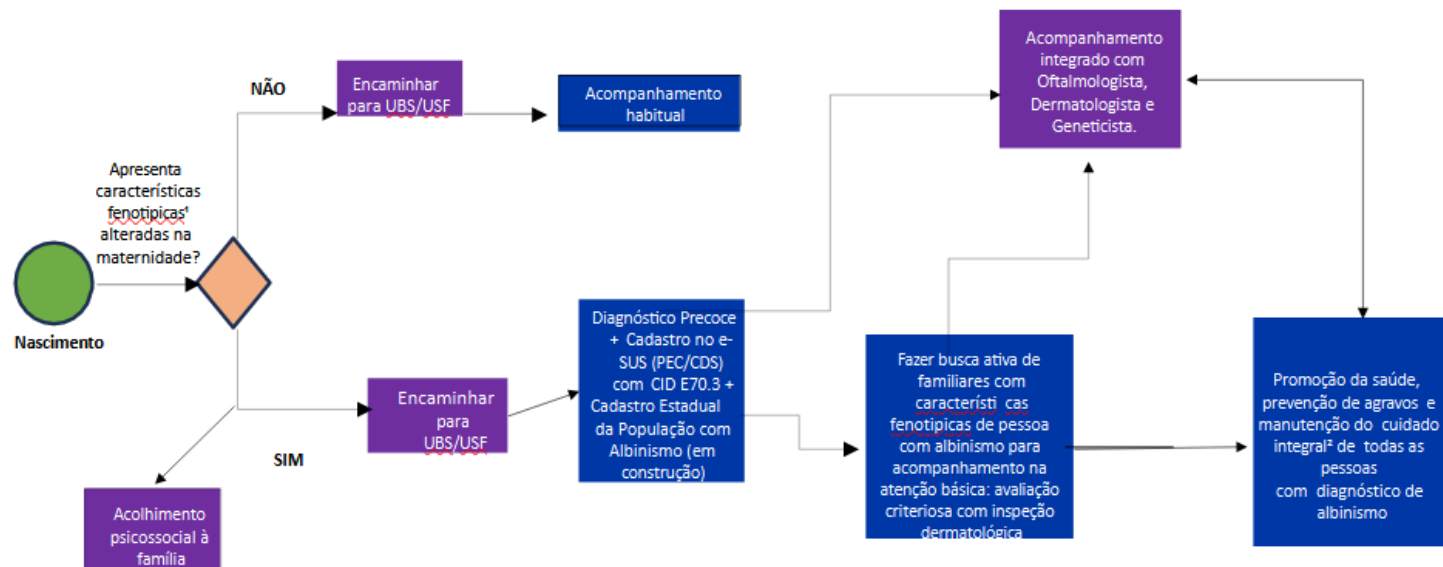
OBJETIVO

- Implantar, na Rede de Atenção à Saúde do Estado da Bahia, a Linha de Cuidado Integral às Pessoas com Albinismo, estabelecendo as diretrizes para sua organização;
- Viabilizar a comunicação entre as equipes, serviços e usuários da Rede, com foco na padronização de ações, organizando uma continuidade da assistência.

PRINCIPAIS DIRETRIZES

- Regionalização da assistência;
- Ênfase no desenvolvimento de ações intersetoriais de promoção da saúde capazes de identificar e intervir sobre os fatores de risco;
- Modelo de atenção humanizado, multiprofissional e interdisciplinar;
- Ampliação do acesso a serviços de saúde integrados por processos regulatórios e fluxos efetivos de referência e contrarreferência;
- Ampliação dos processos formativos de trabalhadores da saúde e promoção da educação permanente em saúde;
- Monitoramento e avaliação da qualidade das ações e serviços por meio de indicadores;
- Articulação interfederativa entre gestores de saúde, mediante atuação solidária, responsável e compartilhada.

FLUXO PARA RECÉM NASCIDOS COM SUSPEITA DE ALBINISMO



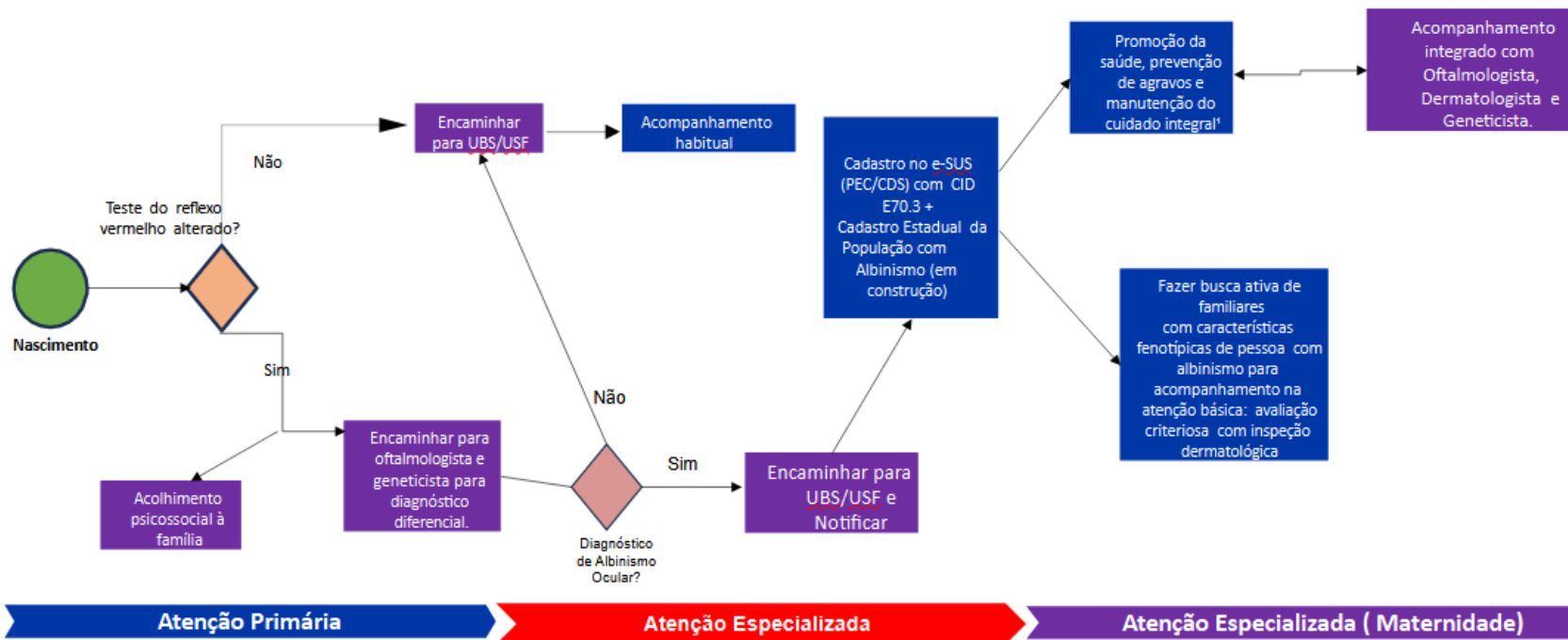
Atenção Primária

OBSERVAÇÕES:

1. Hipopigmentação de pele, cabelo e olhos.
2. O cuidado integral deve contemplar a dispensação de protetores solares pelos municípios, avaliação dos níveis de vitamina D e suplementação.

* Pessoas com Albinismo Ocular podem apresentar baixa visão e deverão ser encaminhadas para a reabilitação com equipe multiprofissional.

FLUXO PARA RECÉM NASCIDOS COM SUSPEITA DE ALBINISMO OCULAR



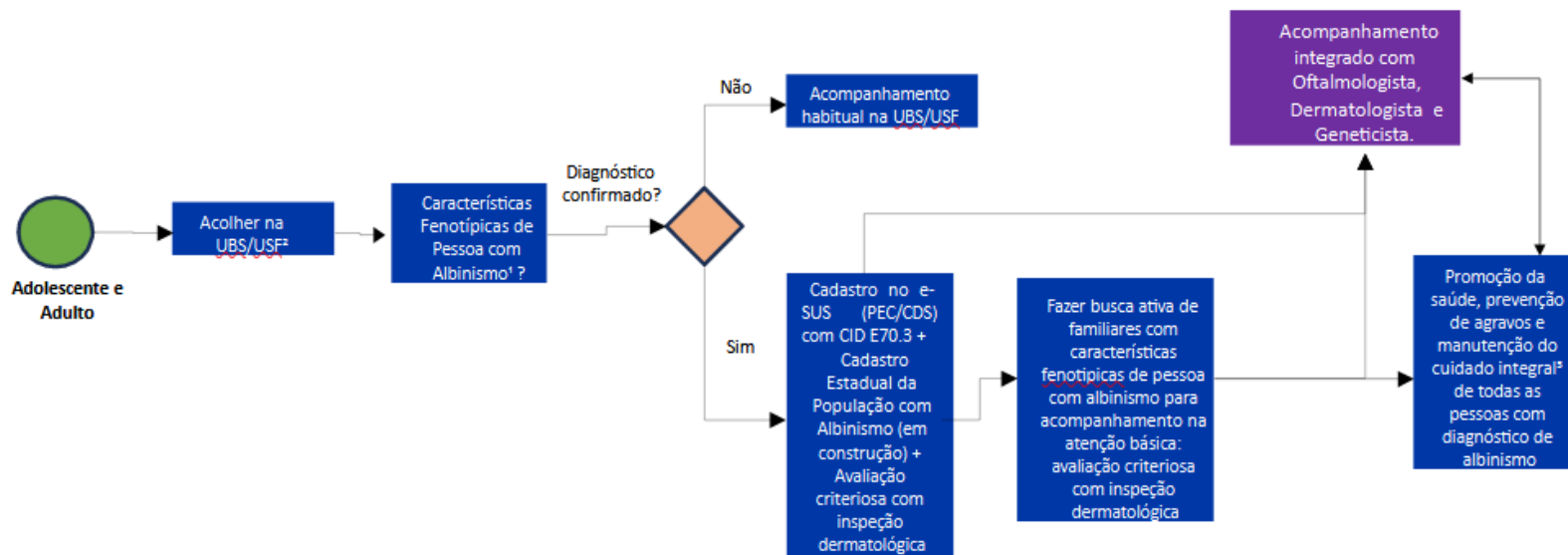
OBSERVAÇÕES:

1. O cuidado integral deve contemplar a dispensação de protetores solares pelos municípios, avaliação dos níveis de vitamina D e suplementação.

* Pessoas com Albinismo Ocular podem apresentar baixa visão e deverão ser encaminhadas para a reabilitação com equipe multiprofissional.

(*) EM TODAS ESTAS ETAPAS DEVERÁ SER FEITO O CADASTRO DO PACIENTE DIAGNOSTICADO

FLUXO PARA ADOLESCENTES E ADULTOS COM SUSPEITA DE ALBINISMO



Atenção Primária

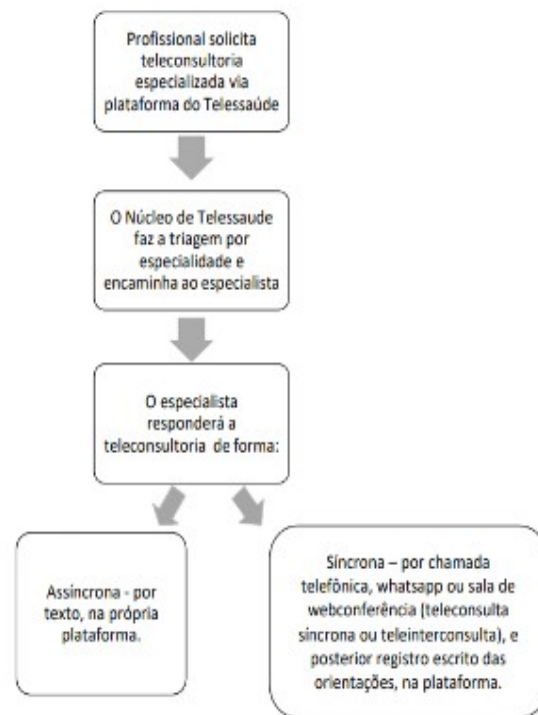
Atenção Especializada

OBSERVAÇÕES:

1. Hipopigmentação de pele, cabelo e olhos.
2. O acesso à rede poderá ser por demanda espontânea ou através da busca ativa realizada pelos profissionais da Unidade de Saúde.
3. O cuidado integral deve contemplar a dispensação de protetores solares pelos municípios, avaliação dos níveis de vitamina D e suplementação.

(*) EM TODAS ESTAS ETAPAS DEVERÁ SER FEITO O CADASTRO DO PACIENTE DIAGNOSTICADO

Figura 1 – Fluxograma de solicitação às teleconsultorias especializadas pelo telessaúde.



FONTE: BAHIA, 2020.

EQUIPE E CONTATOS

ÁREA TÉCNICA DE SAÚDE DAS PESSOAS COM ALBINISMO

Coordenação de Promoção da Equidade em Saúde – CPES

Diretoria de Gestão do Cuidado - DGC

Superintendência de Atenção Integral à Saúde - SAIS

Secretaria da Saúde do Estado da Bahia - SESAB

CONTATOS: 71-3115-4203/8390

dgc.saudepalbina@saude.ba.gov.br

dgc.cpes@saude.ba.gov.br

GOVERNO DO ESTADO

BAHIA

SECRETARIA DA SAÚDE