

CENÁRIO EPIDEMIOLÓGICO DA SRAG

16 de maio de 2024



SITUAÇÃO EPIDEMIOLÓGICA SRAG NA BAHIA

Casos de SRAG por classificação final e semana epidemiológica de início dos sintomas em comparação ao mesmo período (1 a 19 de 2023/2024).

Ano Classificação Final	2023				2024			
	Casos (n)	Casos (%)	Óbitos (n)	Óbitos (%)	Casos (n)	Casos (%)	Óbitos (n)	Óbitos (%)
Em Branco/Em investigação	4	0,1%			581	12,9%	1	0,5%
SRAG Não Especificado	2.097	52,8%	150	45,9%	1.439	31,9%	97	43,9%
SRAG por COVID-19	449	11,3%	113	34,6%	339	7,5%	56	25,3%
SRAG por Influenza	314	7,9%	26	8,0%	668	14,8%	47	21,3%
SRAG por Outro Agente Etiológico	36	0,9%	12	3,7%	59	1,3%	8	3,6%
SRAG por Outro Vírus Respiratório	1.069	26,9%	26	8,0%	1.429	31,7%	12	5,4%
Total	3.969	100,0%	327	100,0%	4.515	100,0%	221	100,0%

↑ 113%

SIVEP GRIPE/ DIVEP/ SESAB. Dados atualizados em 14/05/2024.

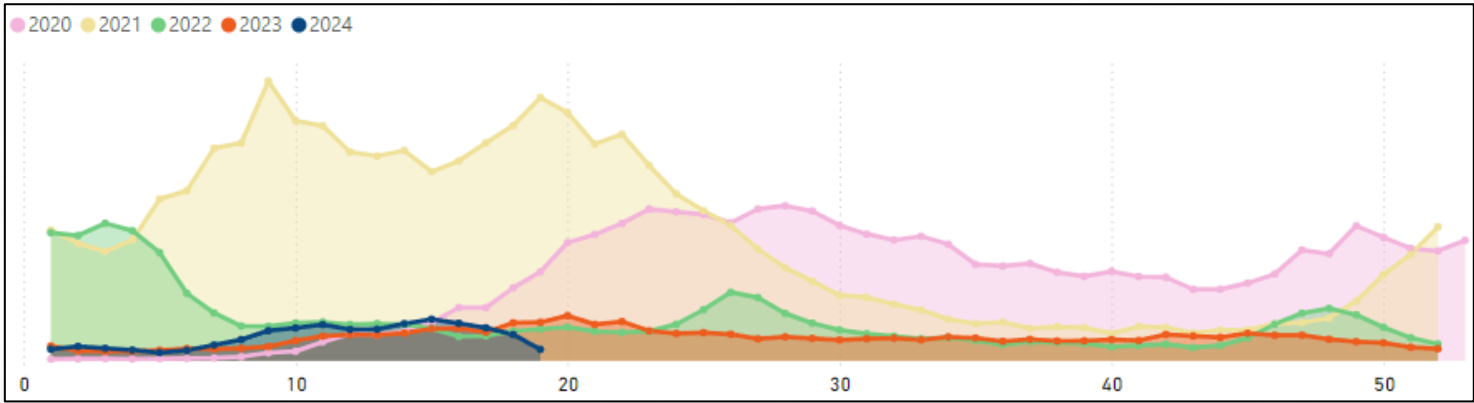
Dados preliminares e sujeitos à alteração.

➤ Foi observando um aumento de 14% casos de SRAG entre 2024 e 2023 até a SE 19.

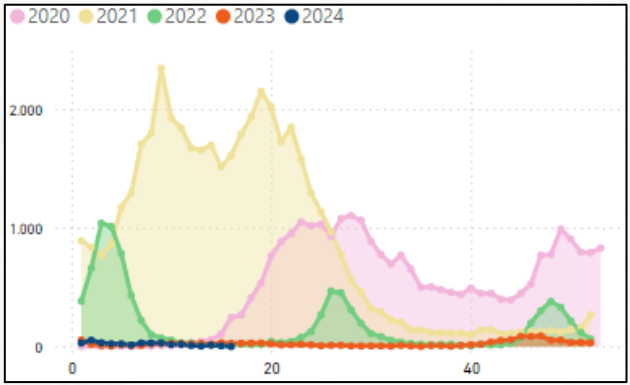


SITUAÇÃO EPIDEMIOLÓGICA SRAG NA BAHIA

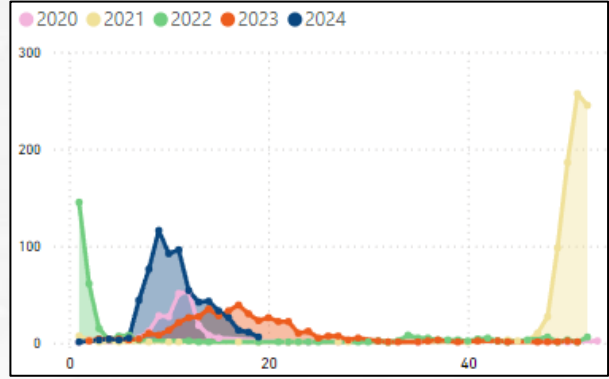
Casos de SRAG por classificação final e semana epidemiológica de início dos sintomas. Bahia, 2020-2024.



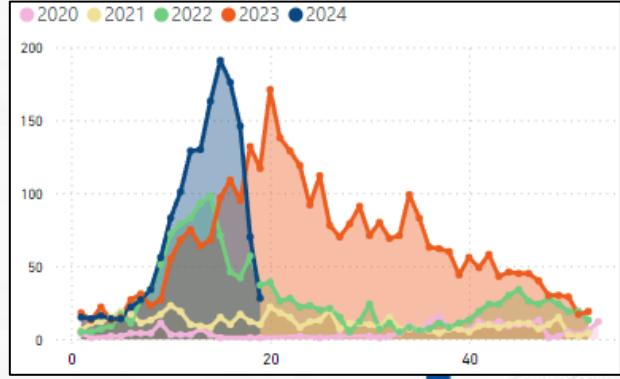
SRAG POR COVID-19



SRAG POR INFLUEZA



SRAG POR OUTROS VÍRUS



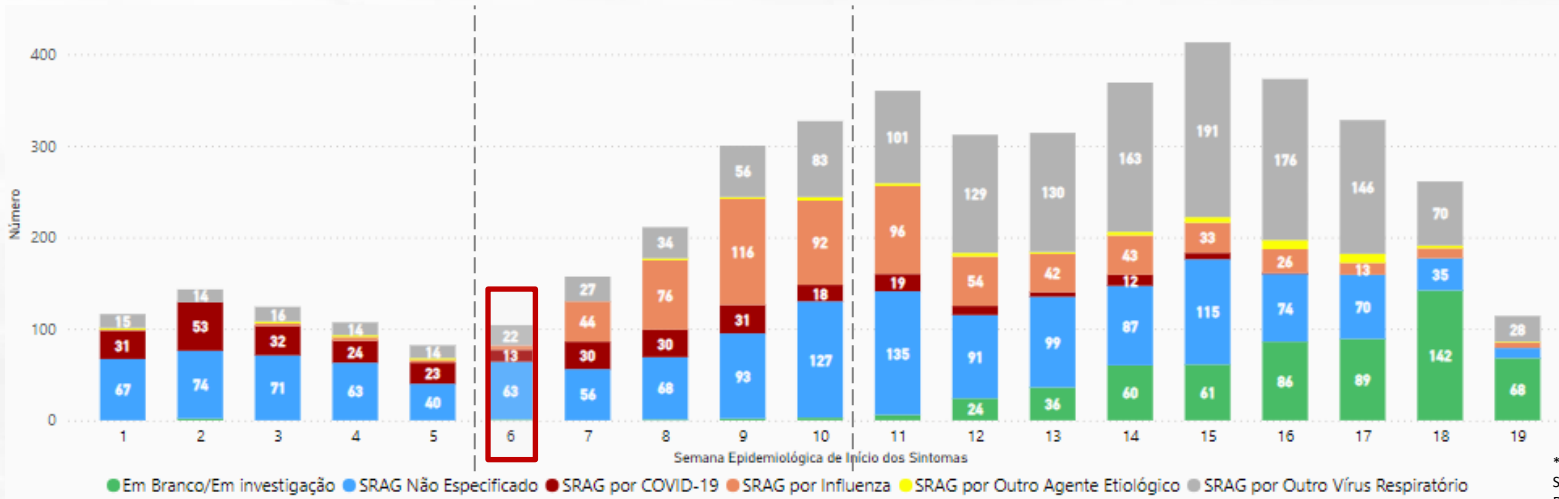
SIVEP GRIPE/ DIVEP/ SESAB. Dados atualizados em 14/05/2024. Dados preliminares e sujeitos à alteração.



SITUAÇÃO EPIDEMIOLÓGICA SRAG NA BAHIA

Casos de SRAG por classificação final e semana epidemiológica de início dos sintomas. Bahia, 2024.

- Foram notificados 4.515 casos de SRAG hospitalizados em 2024
 - 31,7% em decorrência de outros vírus respiratórios, 14,8% por Influenza e 7,5% de COVID-19.
- Em relação aos óbitos de SRAG, foram notificados 221 óbitos, sendo 25,3% em decorrência da COVID-19 e 21,3% por Influenza.



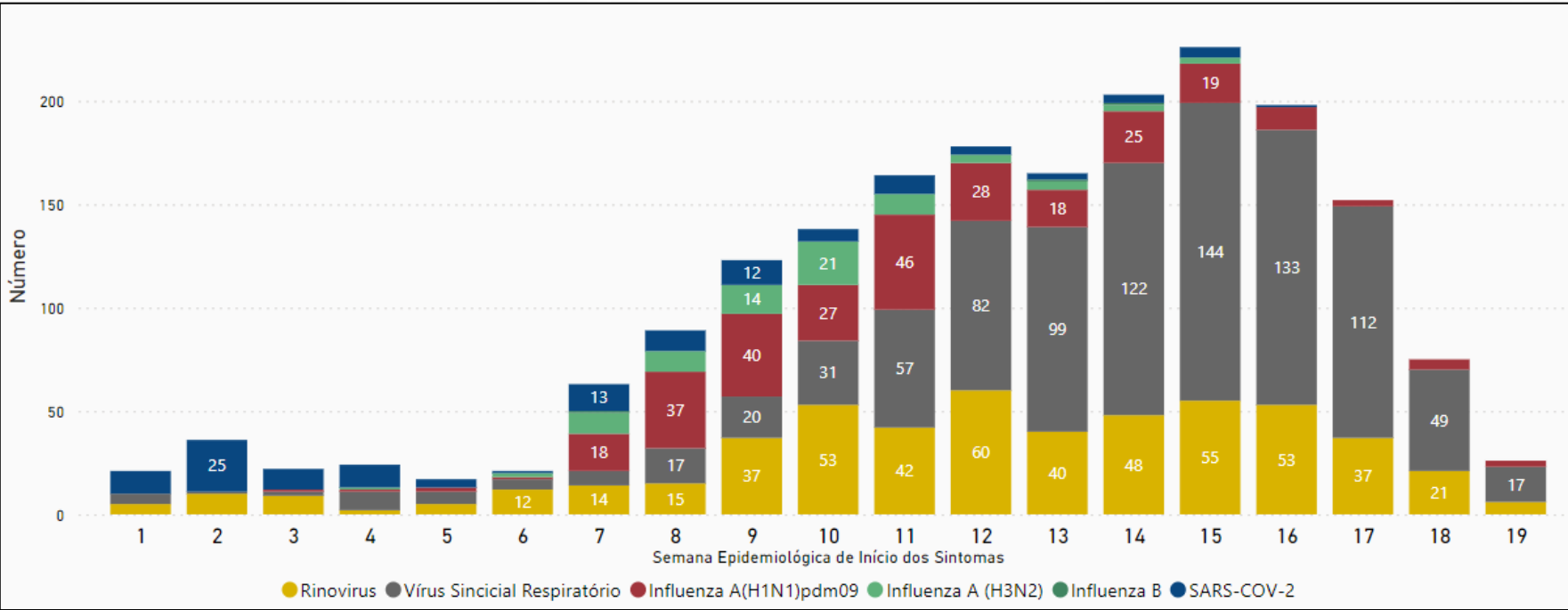
*Casos de SRAG, com exceção dos casos em investigação e não especificado. SIVEP GRIPE/ DIVEP/ SESAB. Dados atualizados em 14/05/2024. Dados preliminares e sujeitos à alteração.

SE 1 a 5 → 63,9% dos casos de SRAG* foram ocasionados pela **COVID-19**.
 SE 7 a 10 → 50,9% dos casos de SRAG* foram ocasionados por **Influenza**.
 SE 11 a 19 → 72,9% dos casos SRAG* foram ocasionados por **Outros vírus Respiratório**.

SITUAÇÃO EPIDEMIOLÓGICA SRAG NA BAHIA



Casos de SRAG ocasionados pelos principais vírus respiratórios, segundo semana epidemiológica de início dos sintomas. Bahia, 2024.



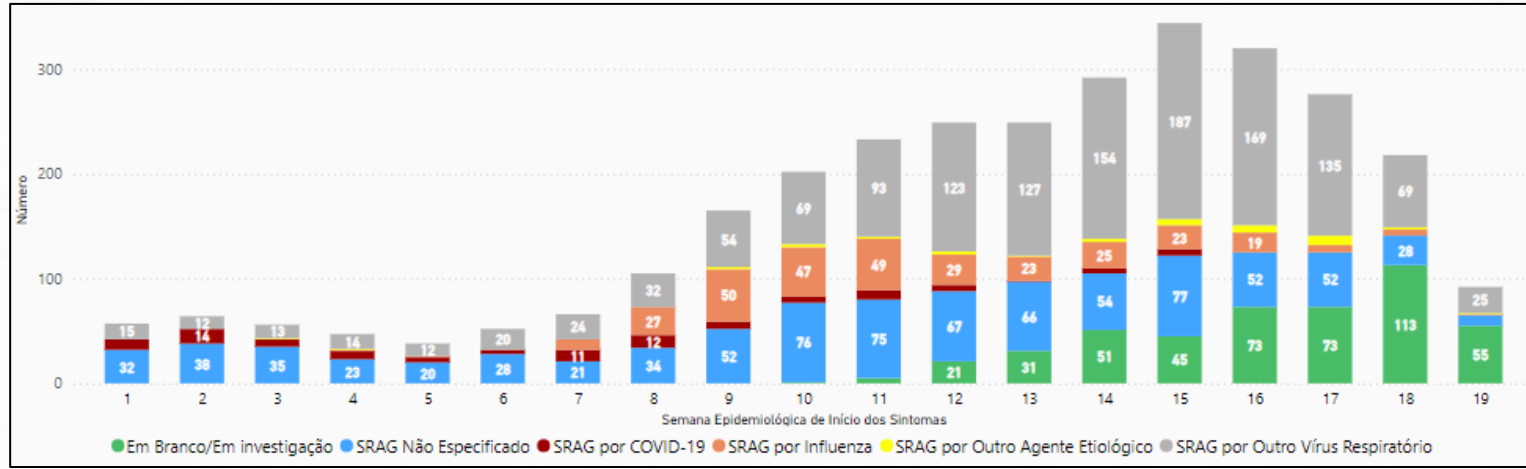
SIVEP GRIPE/ DIVEP/ SESAB. Dados atualizados em 14/05/2024.
Dados preliminares e sujeitos à alteração.

SITUAÇÃO EPIDEMIOLÓGICA SRAG NA BAHIA

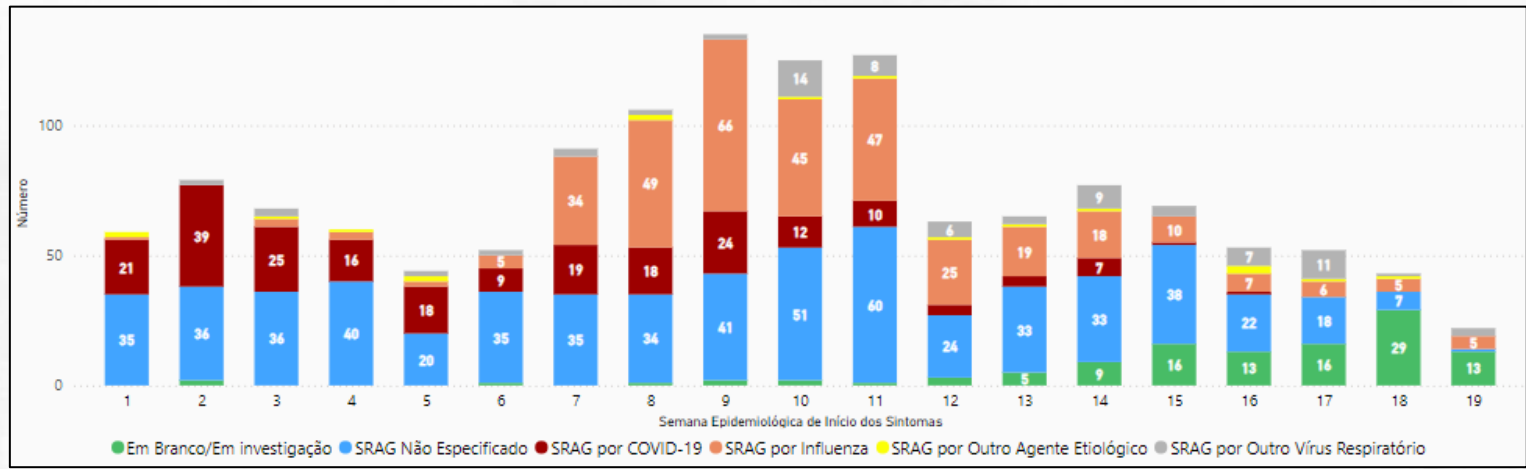


CASOS DE SRAG E CRIANÇAS E OUTRAS FAIXAS ETÁRIAS . Bahia, 2024.

0 a 9 anos



10 a 80 e + anos



SITUAÇÃO EPIDEMIOLÓGICA SRAG NA BAHIA



SRAG por Faixa Etária. Bahia, 2024.

Ano	2024					
	Faixa Etária	Casos (n)	Casos (%)	Óbitos (n)	Óbitos (%)	Incidência
<1	1.445	32,0%	11	5,0%	647,6	0,8
1 a 4	1.098	24,3%	15	6,8%	136,1	1,4
5 a 9	582	12,9%	9	4,1%	56,2	1,5
10 a 19	265	5,9%	5	2,3%	11,4	1,9
20 a 29	82	1,8%	5	2,3%	3,3	6,1
30 a 39	124	2,7%	9	4,1%	5,1	7,3
40 a 49	129	2,9%	19	8,6%	6,2	14,7
50 a 59	122	2,7%	17	7,7%	7,7	13,9
60 a 69	185	4,1%	33	14,9%	17,3	17,8
70 a 79	202	4,5%	31	14,0%	33,2	15,3
80e+	281	6,2%	67	30,3%	91,5	23,8
Total	4.515	100,0%	221	100,0%	30,1	4,9

SIVEP GRIPE/ DIVEP/ SESAB. Dados atualizados em 14/05/2024.

Dados preliminares e sujeitos à alteração.



SITUAÇÃO EPIDEMIOLÓGICA SRAG NA BAHIA

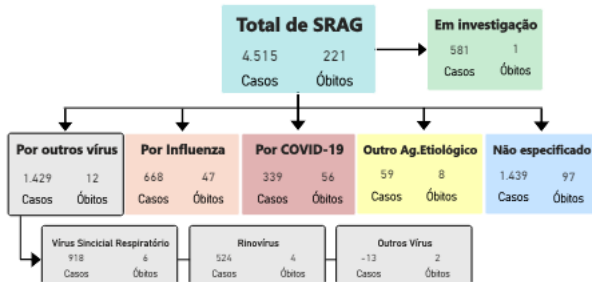
BOLETIM EPIDEMIOLÓGICO

Síndrome Respiratória Aguda Grave - SRAG

SECRETARIA DE SAÚDE DO ESTADO DA BAHIA / SUVISA / DIVEP

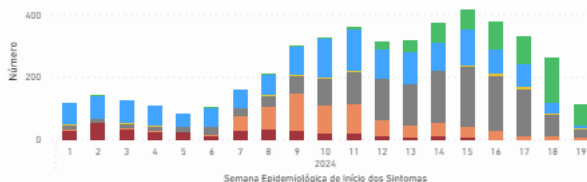
Boletim nº 15 | 2024. Dados referentes a Semana Epidemiológica 01/2024 a 19/2024

Casos e Óbitos de SRAG. Bahia, 2024.



Obs: Poderá ocorrer a co-deteção de mais de um vírus respiratório na mesma amostra. Nestes casos a classificação final vai obedecer a ordem de prioridade: 1- SRAG POR COVID-19; 2- SRAG POR INFLUENZA; 3- SRAG POR OUTROS VÍRUS RESPIRATÓRIOS.

Classificação Final dos casos de SRAG. Bahia, 2024.



BOLETIM EPIDEMIOLÓGICO COVID-19 | BAHIA

Dados Acumulados. Brasil e Bahia, 2020-2024.



BRASIL*
Casos confirmados
38.795.966
Óbitos
712.038



BAHIA
Casos confirmados
1.840.581
Óbitos
32.001

*Casos e óbitos Brasil. Fonte: Ministério da Saúde (MS)
Dados referente a 13/05/2024

Casos e óbitos da COVID-19 por ano. Bahia, 2020-2024.

ANO	CASOS	ÓBITOS
2020	493.400	10.310
2021	777.458	17.552
2022	498.728	3.586
2023	54.157	460
2024	16.838	93
Total	1.840.581	32.001

Incidência, mortalidade e letalidade da COVID-19 por ano. Bahia, 2020-2024.

ANO	INCIDENCIA	MORTALIDADE	LETALIDADE
2020	3.317	69	2,1%
2021	5.207	118	2,3%
2022	3.328	24	0,7%
2023	361	3	0,8%
2024	112	1	0,6%

Taxas de incidência e mortalidade por 100 mil habitantes

Fonte: Base Estadual de Casos da COVID-19 (e-SUS, SivepGripe e GAL) e Base Estadual de Óbitos por COVID-19 (SIM, e-SUS, SivepGripe e GAL).
Dados referente a 11/05/2024

Página 2

14/05/2024

<https://www.saude.ba.gov.br/agravo/influenza/>

<https://www.saude.ba.gov.br/temasdesaude/coronavirus/boletins-infograficos-covid-19/>

Obrigada!

GOVERNO DO ESTADO



SECRETARIA DA SAÚDE

divep.covid@saude.ba.gov.br
divep.influenza@saude.ba.gov.br
71 3103-7739